

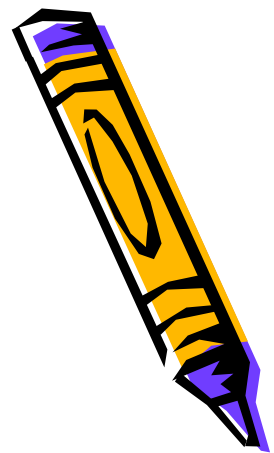


FLEP TEKNİKLERİ



FLEP TEKNİKLERİ

- ✱ Orijinal Widman flep (1918)
- ✱ Neumann flep (1920, 1926)
- ✱ Modifiye flep (Kirkland flep) (1931)
- ✱ Modifiye Widman flep (1974)
- ✱ Yerdeğiştirmeyen (undisplaced) flep
- ✱ Apikale pozisyone flep (1962)
- ✱ Rekonstrüktif tedavide kullanılan flepler
 - Papilla koruyucu flep (1985)
 - Konvansiyonel flep
- ✱ Distal molar cerrahisinde kullanılan flepler



ORIJINAL WIDMAN FLEP

☀ 1918 yılında Leonard Widman tarafından

☀ Teknik:

Vertikal insizyonlar (çift taraflı)

Tek bir dişeti insizyonu

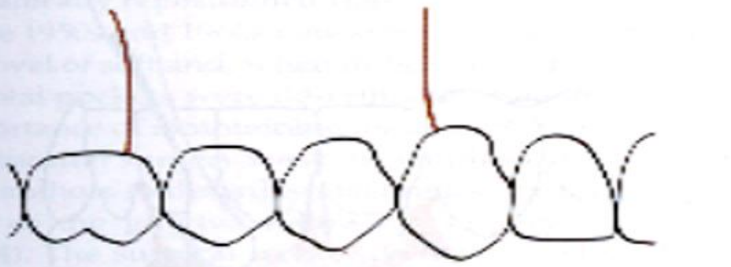
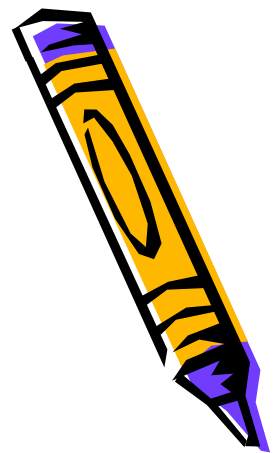
Mukoperiostal flep

Alveol kemiği cerrahisi

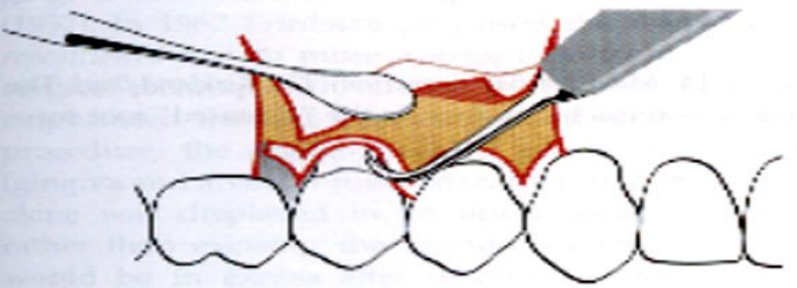
Apikale pozisyone flep

Primer hedef cep eliminasyonu

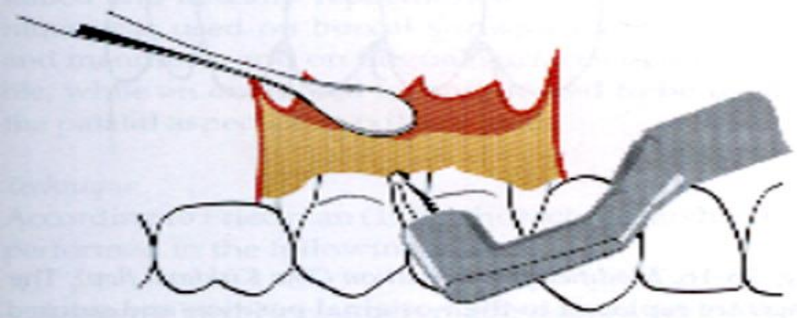




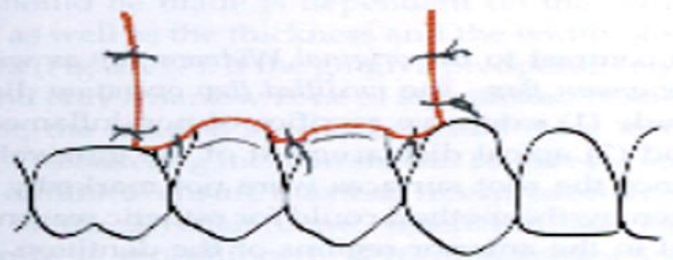
E
C
S
K



I
E
I



I
E
I



I
E
I

ORIJINAL WIDMAN FLEP

Orijinal Widman flebin gingivektomiye göre avantajları



Widman 'a göre (1918);

- ✱ Primer iyileşme nedeniyle hasta için daha az rahatsız edici bir operasyon
- ✱ Açısal kemik defektlerinin bulunduğu alanlarda alveolar kemikte düzenleme yapılabilmesi



MODİFİYE WİDMAN FLEP (1974)

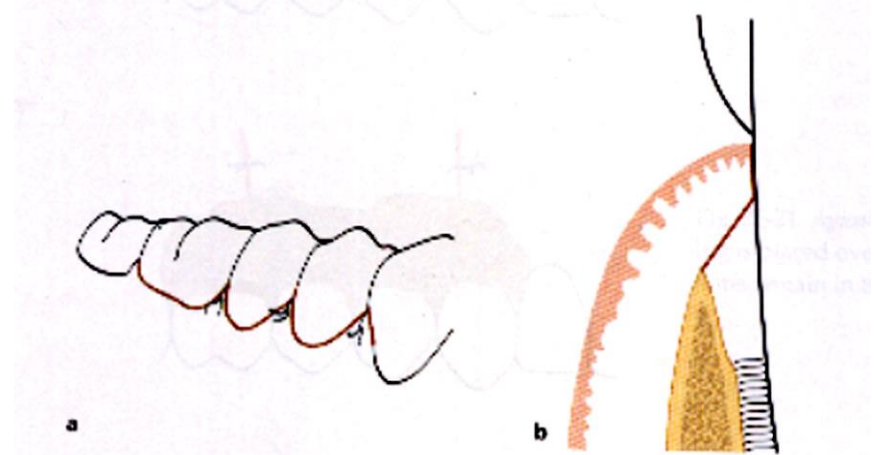
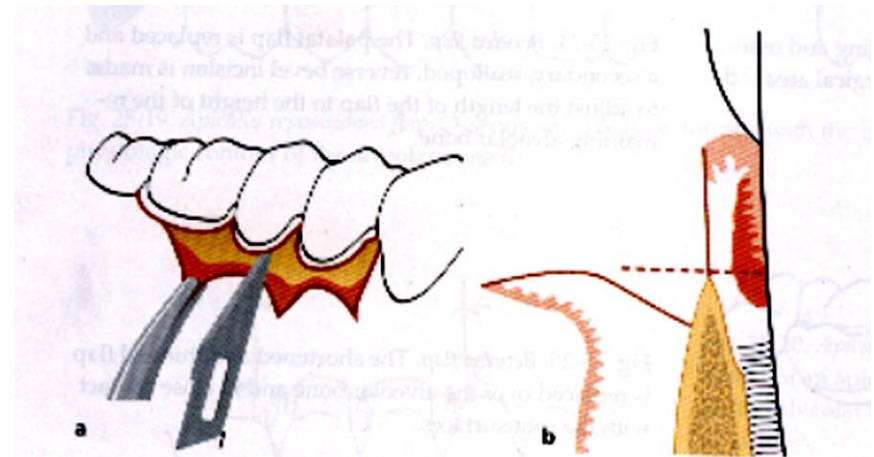
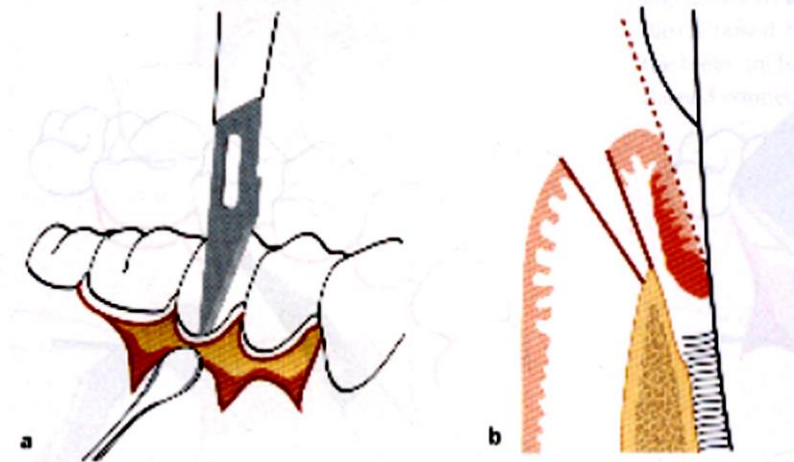
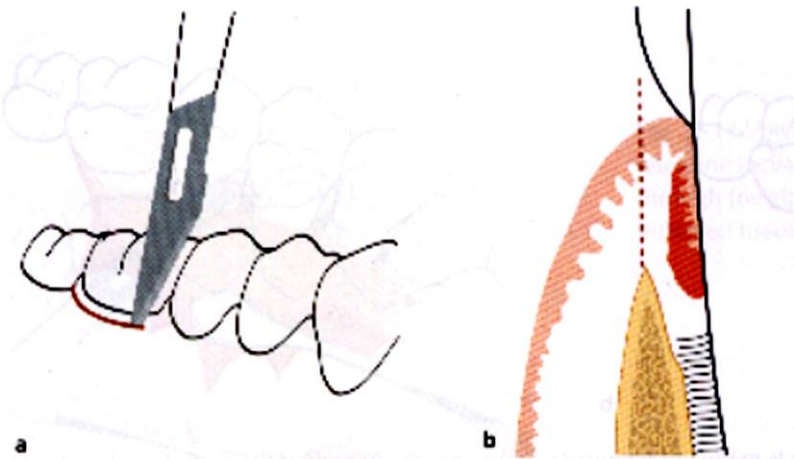
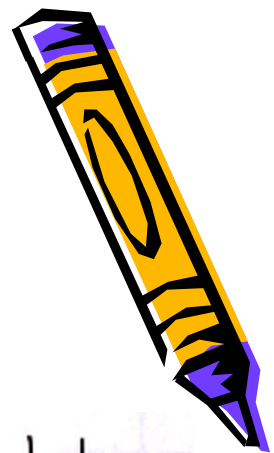
- Primer amacı cep eliminasyonu değil
- **Amaç;** sağlıklı bağ dokusunun kök yüzeyine en iyi şekilde adaptasyonunu sağlamak, kök yüzeyine ulaşabilmek ve hızlı bir iyileşme sağlamak
- Böylece cep derinliğini de azaltmak ve cebi pasif hale getirmek (inaktif cep)



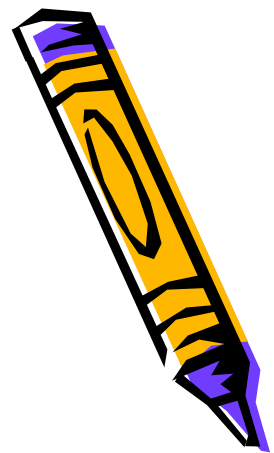
• Estetik ve hassasiyetin önlenmesi amacıyla cerrahi sonrası ataşman kaybını minimuma indirme



MODIFIYE WIDMAN FLEP



Orijinal Widman flepten farkı;



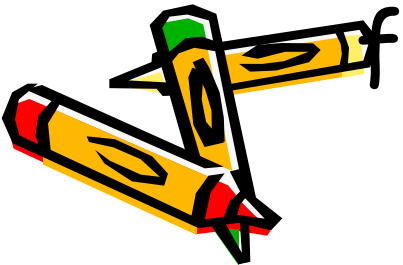
- Üç ana insizyon
- Vertikal rahatlatıcı insizyonların kullanılmaması
- Cep eliminasyonu sağlamak için flebin apikale yerleştirilmemesi
- Kemik dokuda düzenlenlemenin zorunlu olmaması



Modifiye Widman Flep Tekniğinin Avantajları



- ☀️ Yumuşak dokunun kök yüzeyine yakın adaptasyonu
- ☀️ Alveolar kemik ve yumuşak bağ dokuda minimum travma
- ☀️ Daha az kök yüzeyi ekspozu nedeniyle daha az hassasiyet, daha fazla estetik



YERDEĞİŞTİRMEYEN (UNDISPLACED) FLEP

✱ Cebin dış duvarını uzaklaştıran iki teknikten biri

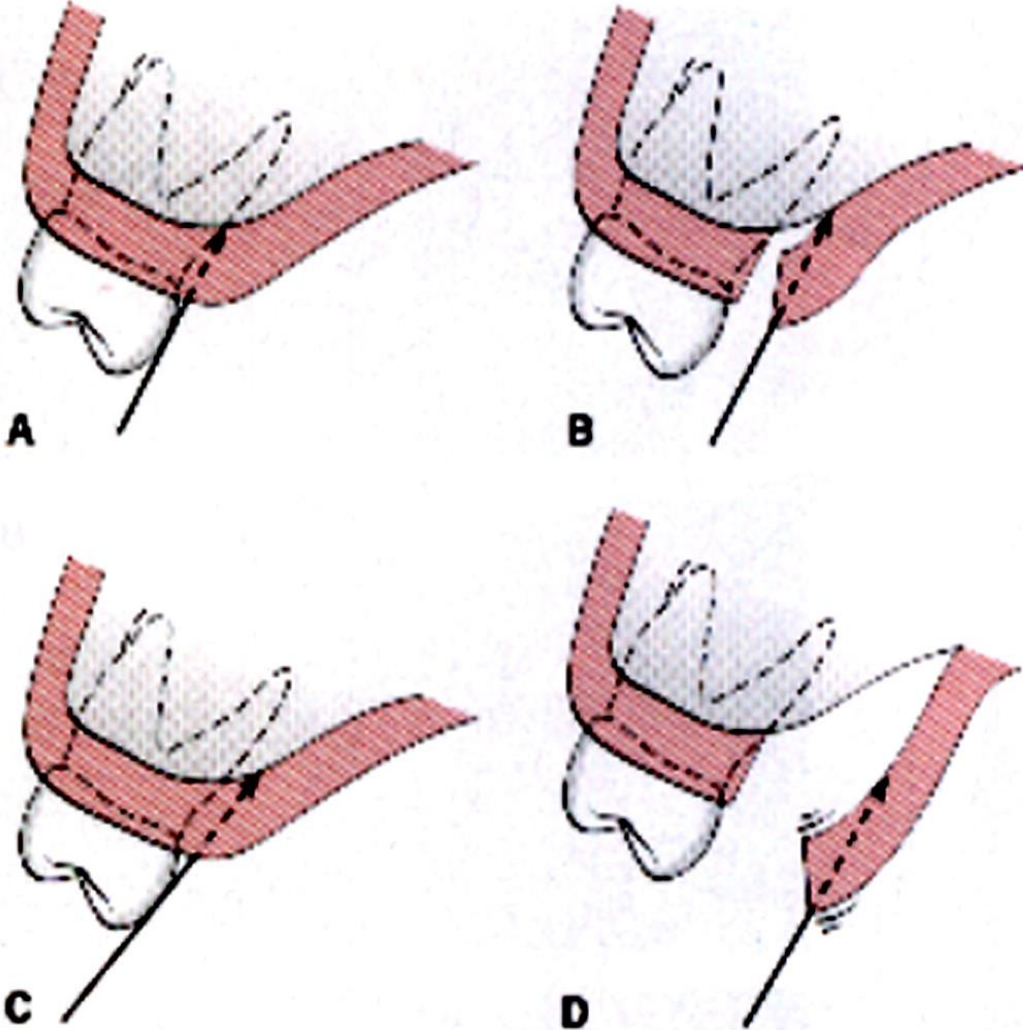
✱ Diğer adı **ters açılı gingivektomi**
(**internal-reverse bevel gingivektomi**)

✱ Eksizyonel bir işlem

Operasyon sonrası yeterli yapışık
dişeti



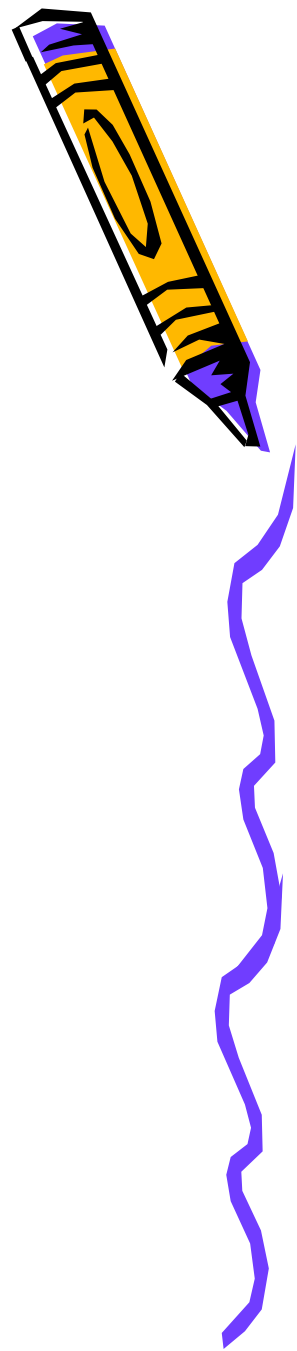
YERDEĞİŞTİRMEYEN (UNDISPLACED) FLEP



- Gingivektomi ile benzer kanama noktaları
- MWF ile benzer üç ana insizyon
- MWF'den farkı yumuşak doku cep duvarının ilk insizyon ile uzaklaştırılması
- Vertikal insizyon genellikle (-)



Figure 65-5 Undischarged flap. A and B. Preoperative facial view of teeth 11, 12, and 13. C and D.



APIKALE YERLEŐTİRİLEN FLEP



Nabers (1954); yapışık dişetin
repozisyonu

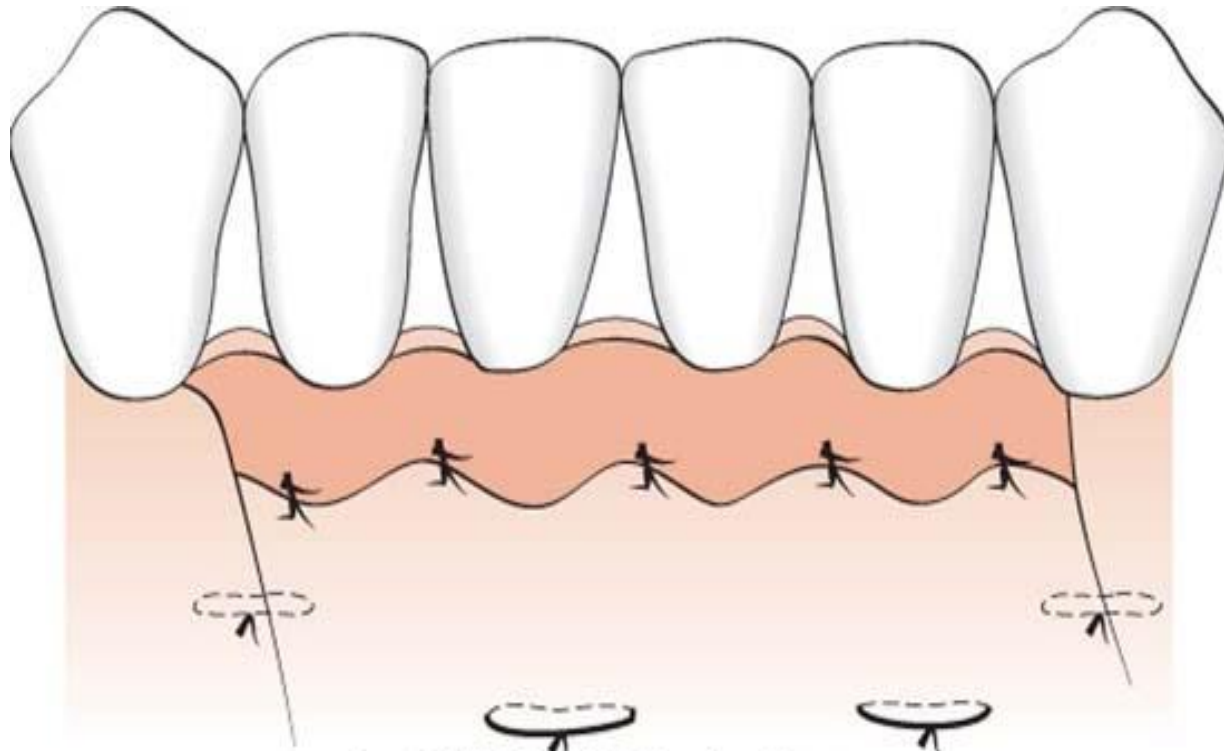
Friedman (1962); apikale yerleőtirilen
flep

2 ana amacı vardır:

1. Cep eliminasyonu
2. Yapışık dişeti genişliğinin
arttırılması

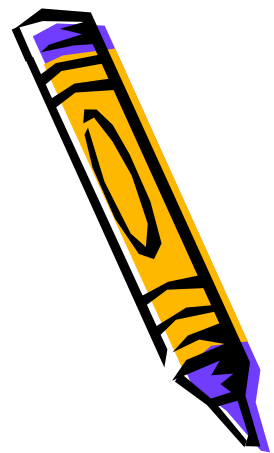


APIKALE POZISYONE FLEP



Mukoperiostal
veya mukozal
flep

Copyright © 2002, W.B. Saunders Company





E

E

E

E

E



Apikale pozisyone flebin avantajları



- ✱ Operasyon sonrası minimum cep derinliđi
- ✱ Eđer alveolar kemiđi örtecek optimal yumuřak doku sađlanırsa, operasyon sonrası minimum kemik kaybı
- ✱ Keratinize serbest diřetini yapıřık diřetine dđnüřtürerek yapıřık diřeti geniřliđini koruması veya arttirması



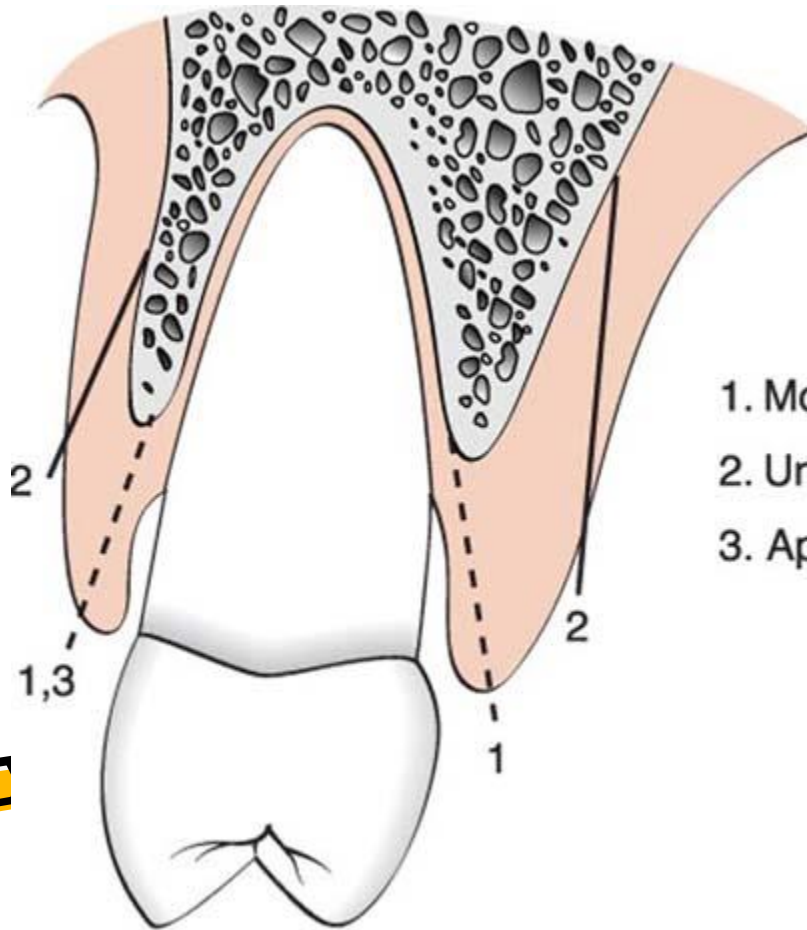
Apikale pozisyone flebin dezavantajları



- ✱ Kemik rezeksiyonu ile periodontal dokuların uzaklaştırılması
- ✱ Kök yüzeyinin açılması sonrası estetik ve hipersensitive problemleri

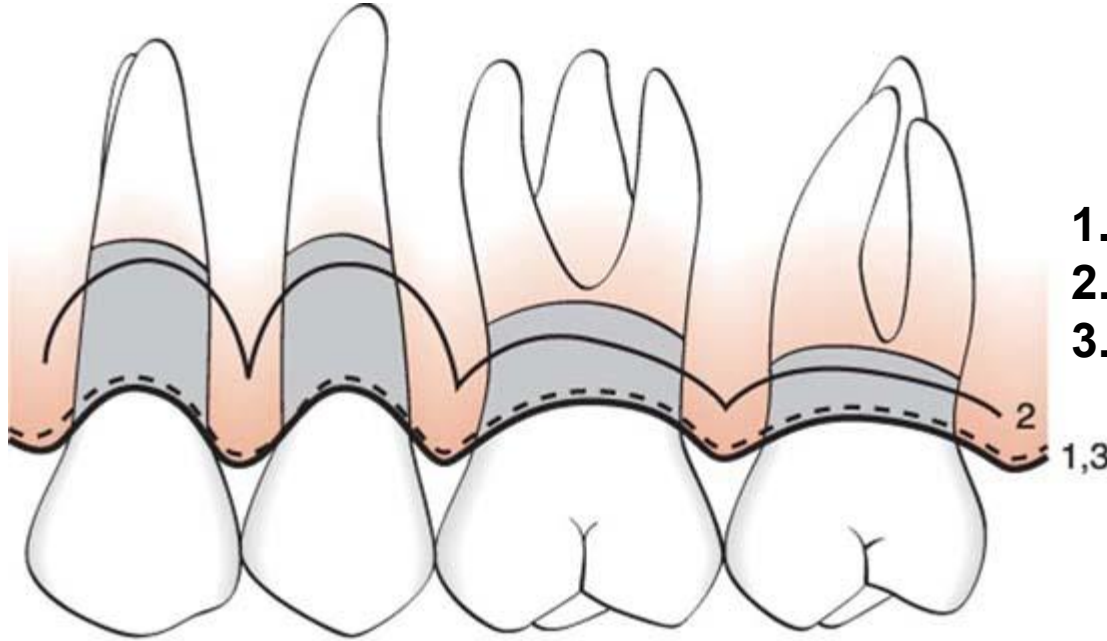


DEĞİŞİK FLEP TIPLERİ İÇİN İNSIZYON ŞEKİLLERİ



1. Modified Widman
2. Undisplaced
3. Apically Displaced

DEĞİŞİK FLEP TIPLERİ İÇİN İNSIZYON ŞEKİLLERİ



1. Modifiye Widman
2. Yerdeğştirmeyen
3. Apikale yerleştirilen

Copyright © 2002, W.B. Saunders Company



DEĞİŞİK CERRAHİ TIPLERİ İÇİN DOĞRU ENDİKASYON

★ *Gingivektomi*

Kemiküstü ceplerde, yeterli yapışık dişeti varsa

★ *Yerdeğiştirmeyen flep*

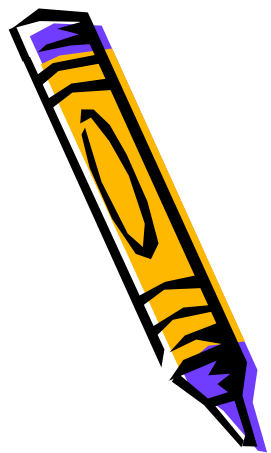
Kemikiçi ceplerde, yeterli yapışık dişeti varsa

★ *Apikale yerleştirilen flep*

Yeterli yapışık dişeti yoksa



Yumuşak doku ceplerinde tedavi seçenekleri



Apikale pozisyone flepler

Orijinal Widman flep

Apikale yerleştirilen flep

Koronale pozisyone flepler

Modifiye Widman flep

Rekonstruktif cerrahi flep teknikleri



Cep eliminasyonu ana hedef



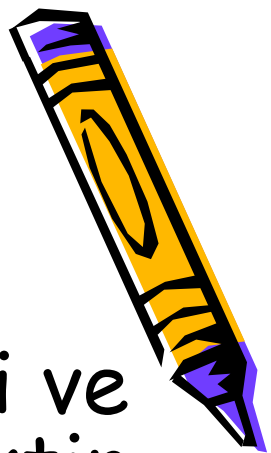
Yerdeğİştirmeyen flep; yeterli yapışık dişeti varsa

Apikale yerleştİrİlen flep; yapışık dişeti yetersiz ise



Sert doku ceplerinde tedavi seenekleri

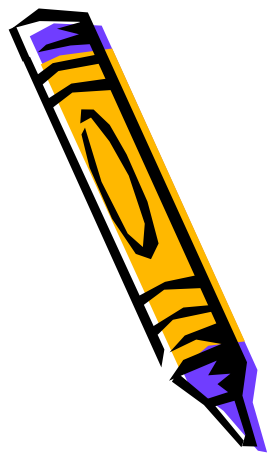
- ✱ Kemik rezeksiyonu (ostektomi ve osteoplasti) ile defektin eliminasyonu
- ✱ Kemik rezeksiyonu yapmadan tamir dokusunun oluřmasının hedeflenmesi
 - ✱ Pasif cep varlığını kabullenerek kemik rezeksiyonu miktarının sınırlandırılması
 - ✱ Rejeneratif bir teknik ile iyileřmenin saęlanması
- ✱ Kemik defektinin ileri ařamada olduęu durumlarda diřin ekimi



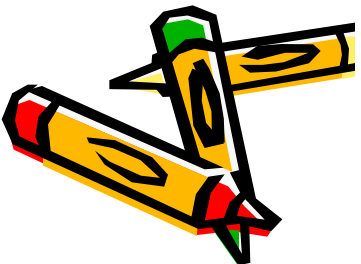
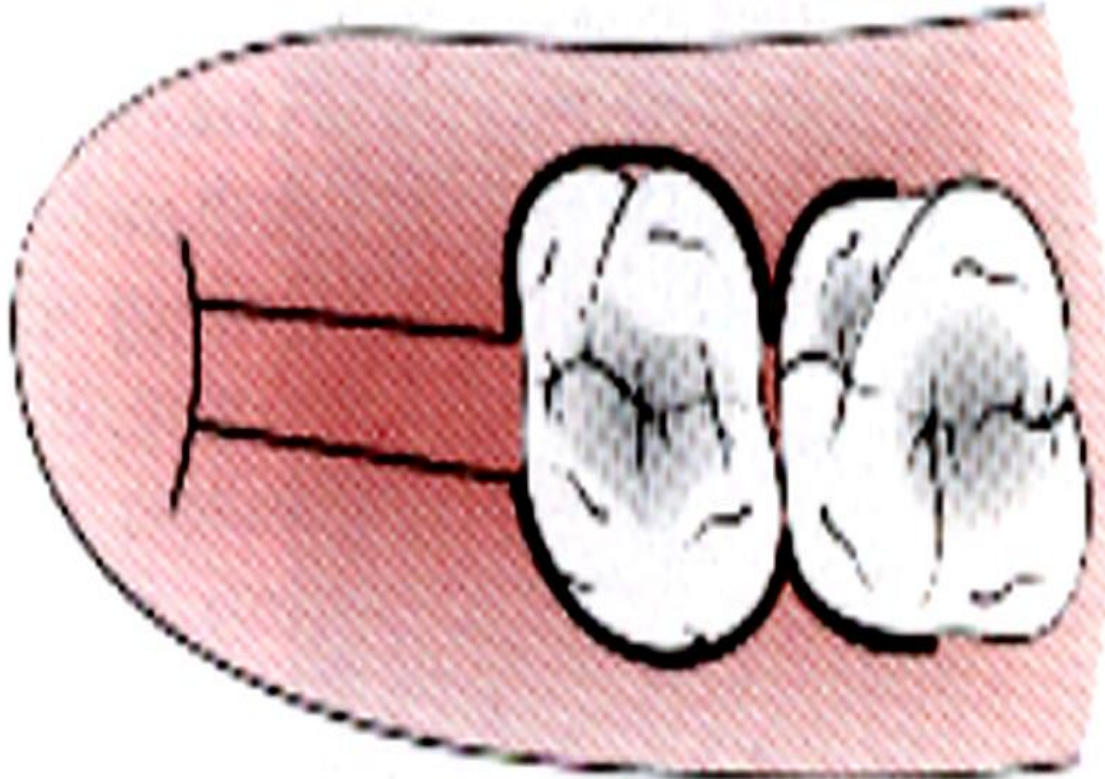
DİSTAL MOLAR CERRAHİSİ

MAKSİLLER MOLARLARIN DİSTALİ
(MODİFİYE DİSTAL WEDGE
OPERASYONU)

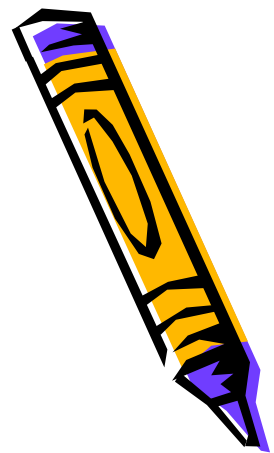
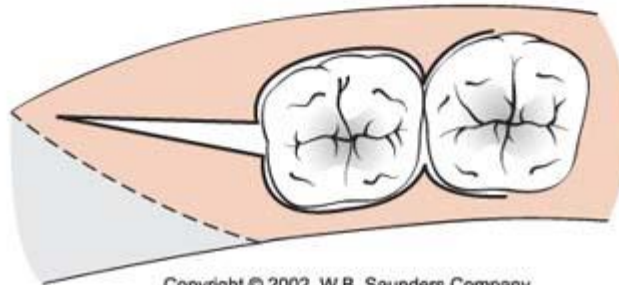
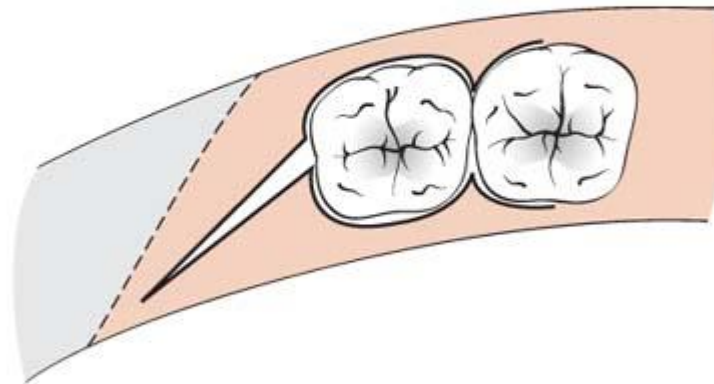
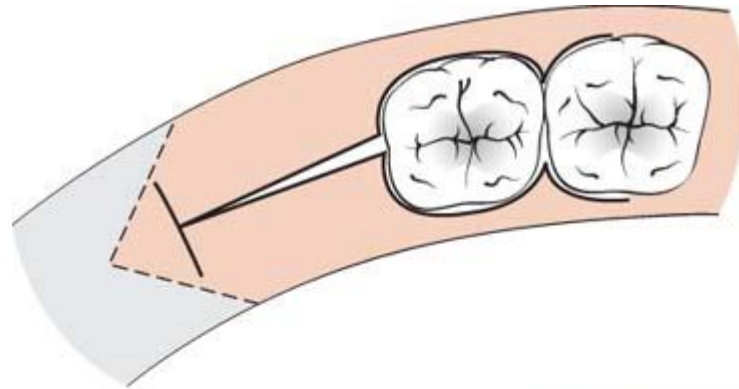
MANDİBULAR MOLARLARIN DİSTALİ
(DİSTAL WEDGE OPERASYONU)



MAKSİLLER MOLARLARIN DİSTALI (MODİFİYE DİSTAL WEDGE OPERASYONU)



MANDIBULAR MOLARLARIN DİSTALI



REKONSTRUKTİF CERRAHİDE KULLANILAN FLEPLER

Papil koruyucu flep

Konvansiyonel flep

